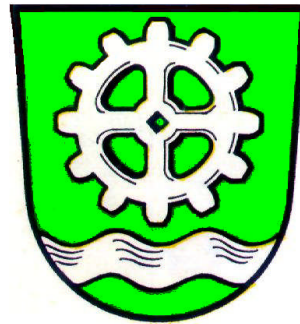


# Zuzüge von EU-Ausländern und Flüchtlingen in die Stadt Traunreut



erstellt im Auftrag der Stadt Traunreut

im Mai 2017

Bearbeitung: Dr. Herbert Tekles

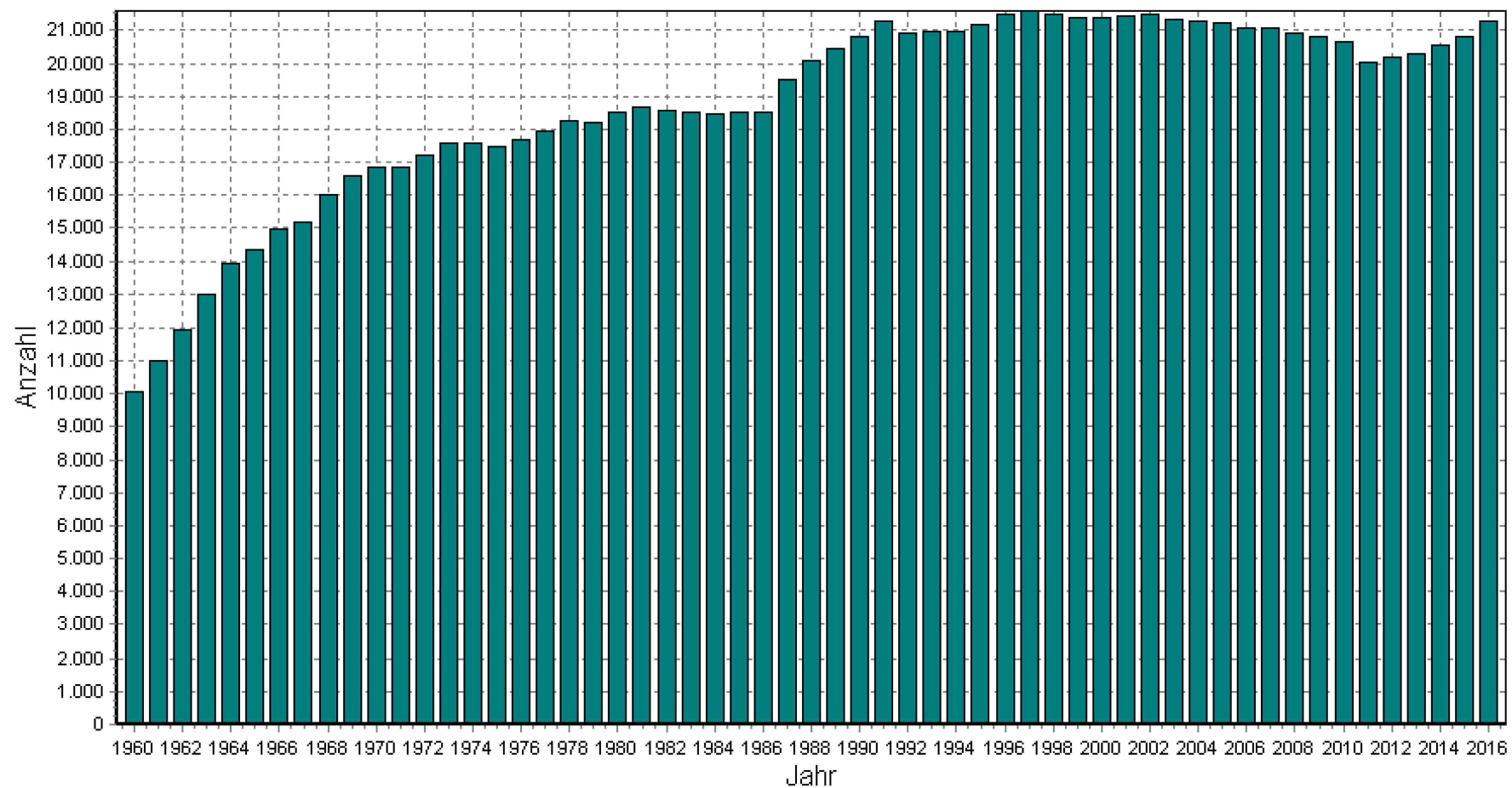
**DEMOSPLAN**

Gesellschaft für demographische und soziale  
Planungen

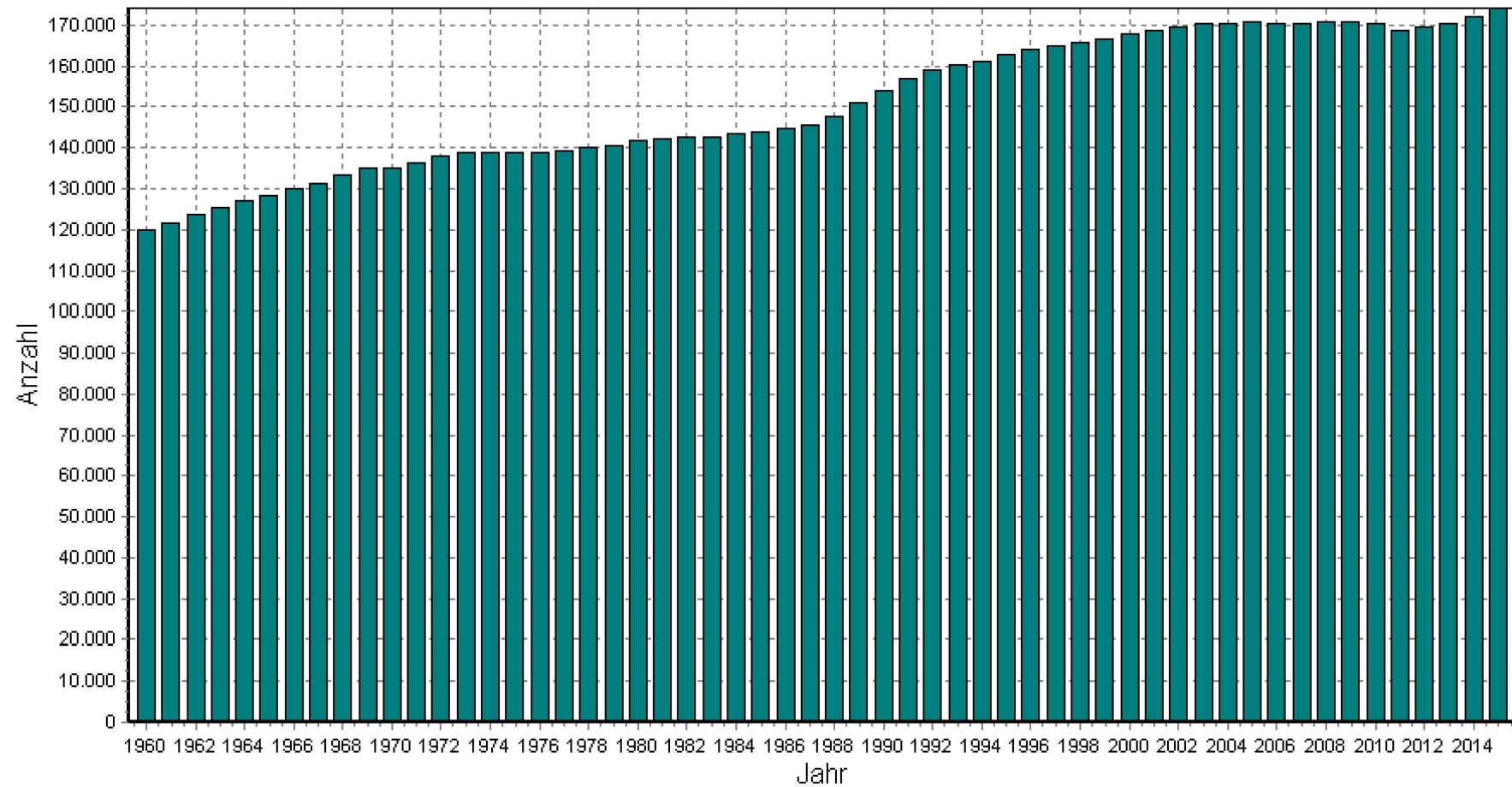
# Neueste demographische Entwicklungen

- Die Einwohnerzahlen in Traunreut erreichen historische Höchststände
- Die Zahlen der Zuwanderung erreichen ebenfalls historische Höchststände

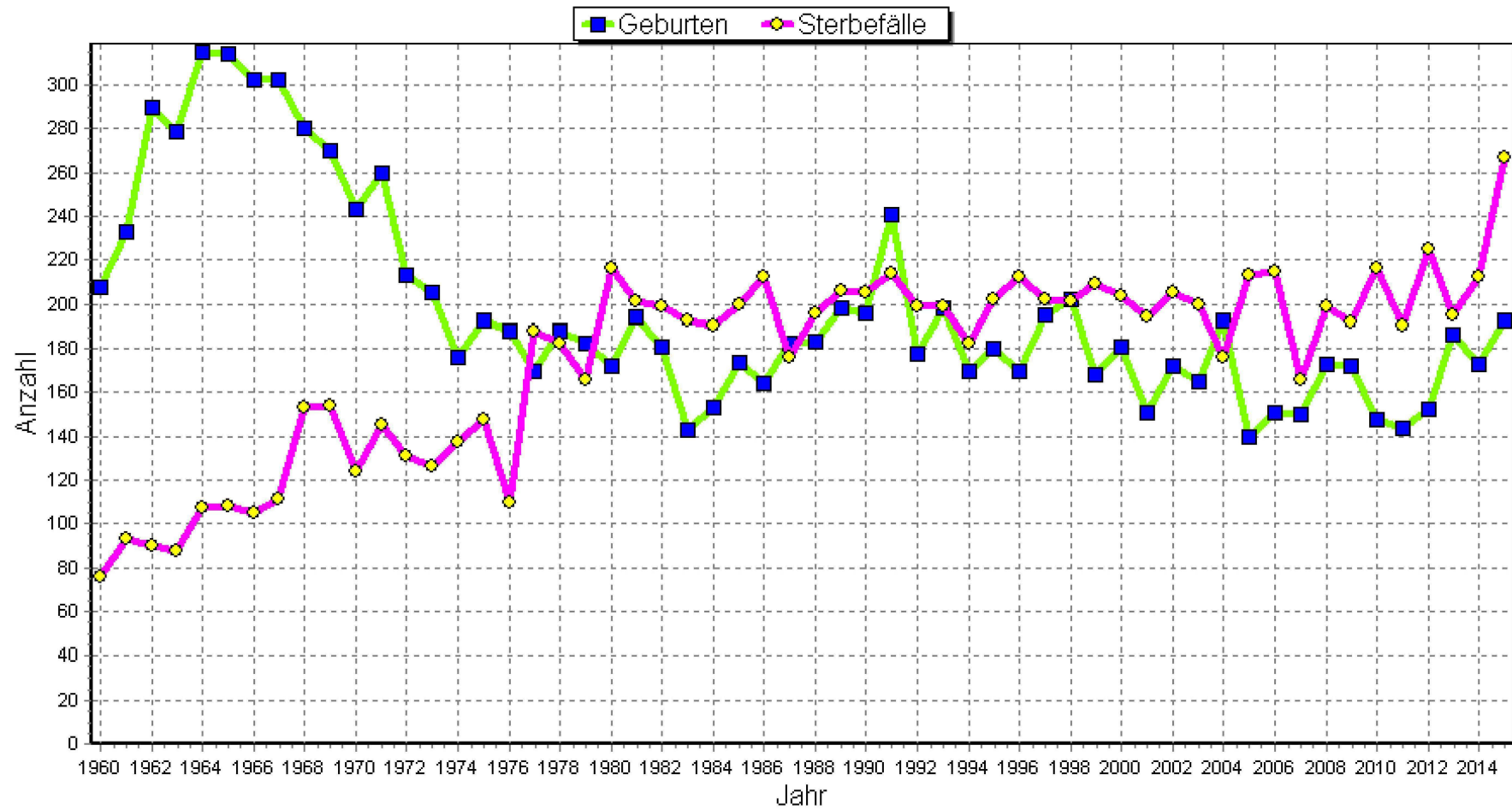
## Entwicklung der Einwohnerzahl in Traunreut 1960 bis 2016 (jeweils zum 31.12., 2016 zum 05.10.)



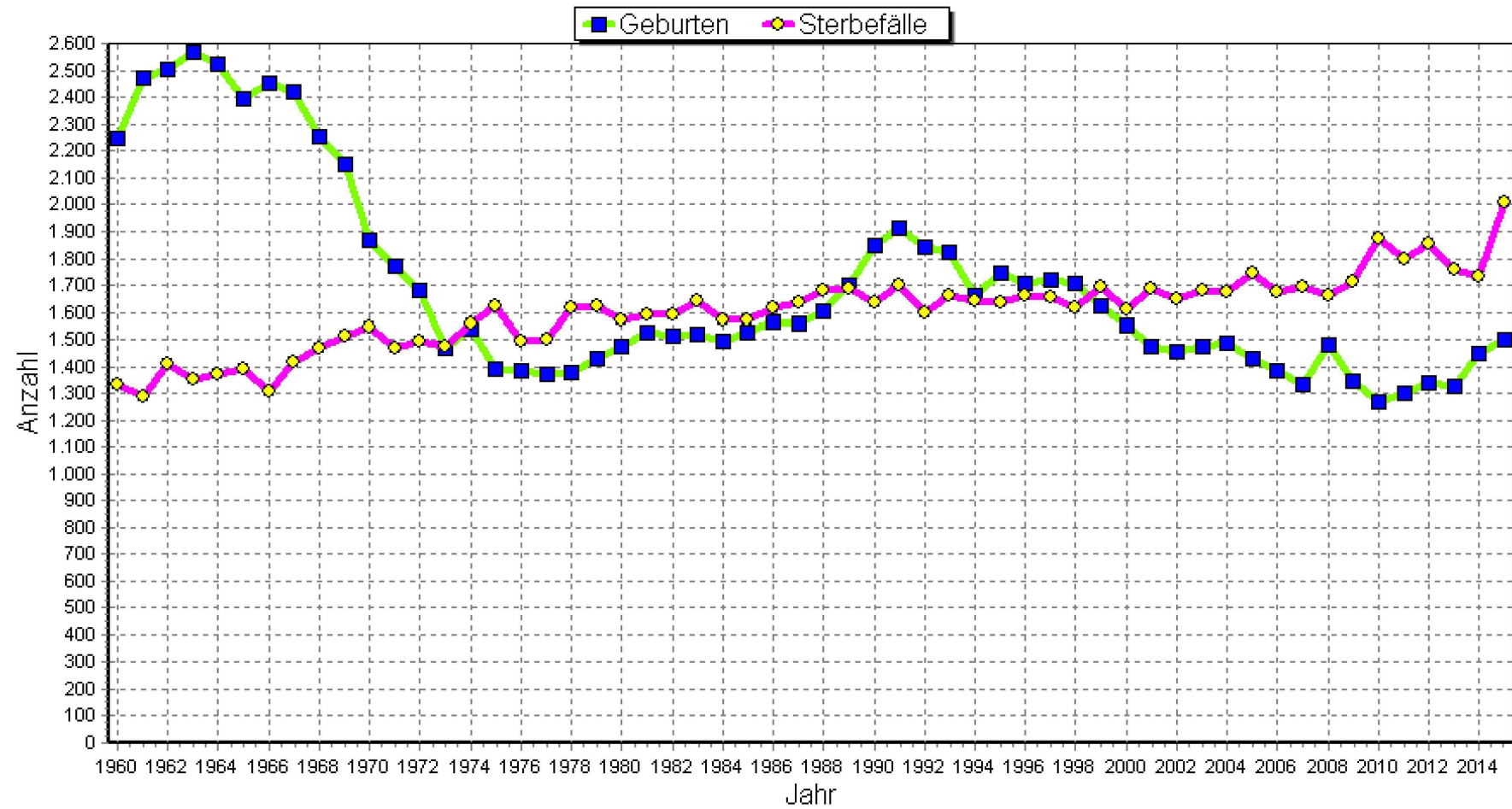
## Entwicklung der Einwohnerzahl im Landkreis Traunstein 1960 bis 2015 (jeweils zum 31.12.)



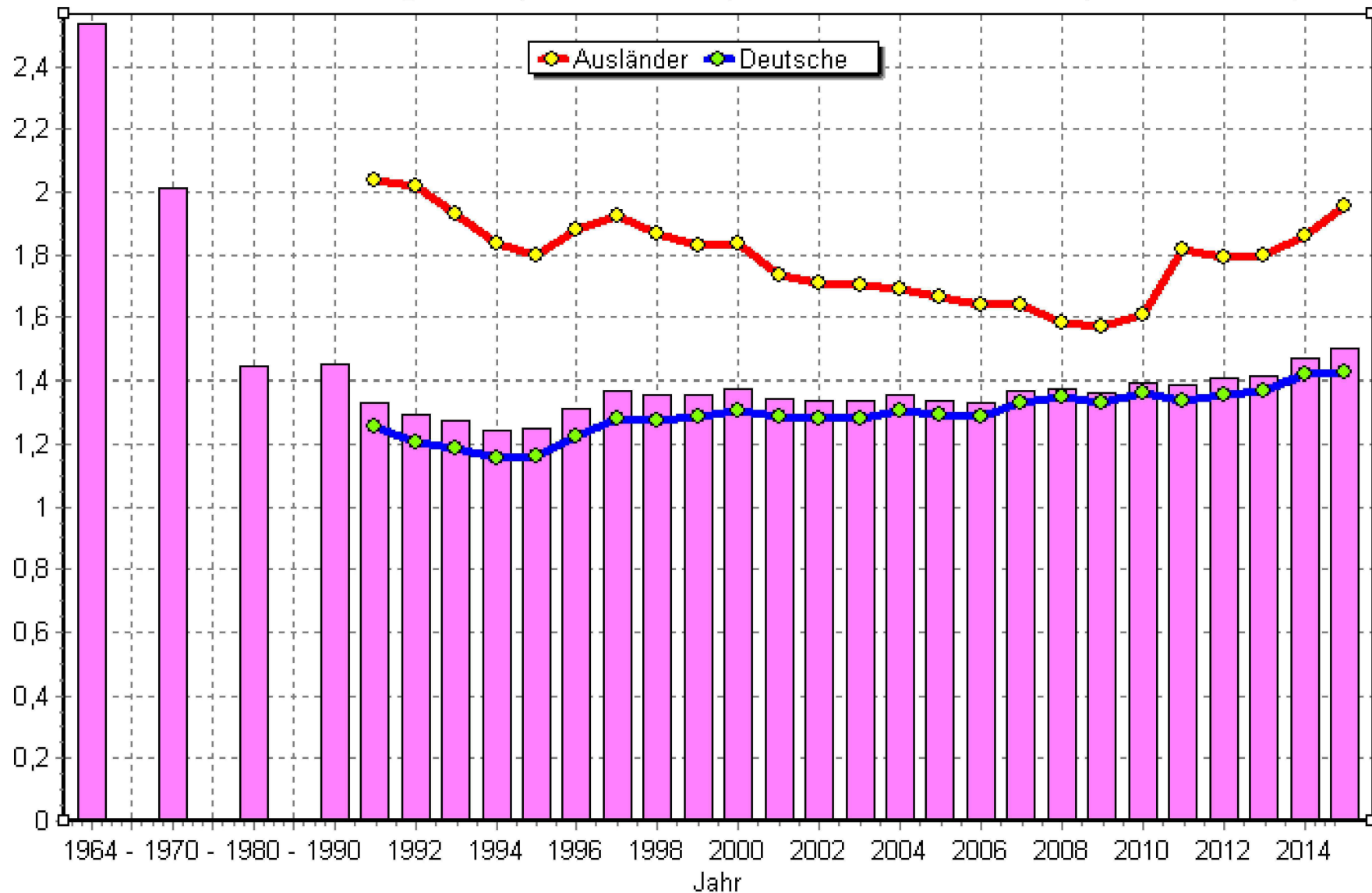
# Geburten und Sterbefälle in der Stadt Traunreut 1960 bis 2015



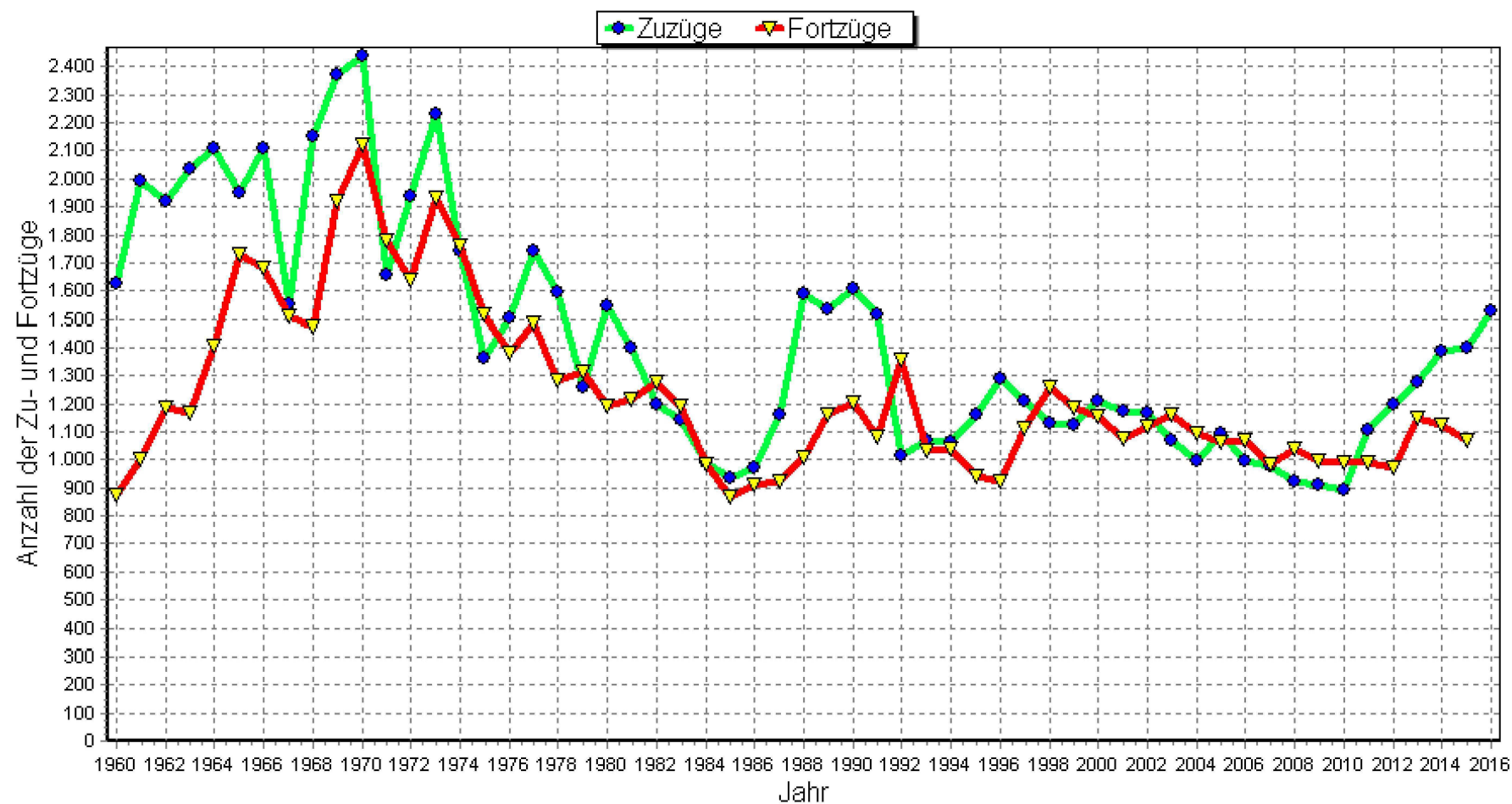
## Geburten und Sterbefälle im Landkreis Traunstein 1960 bis 2015



Geburtenziffer (Lebendgeborene pro 1.000 Frauen zwischen 15 und 45) im früheren Bundesgebiet (1964 - 1989) und in Deutschland (1990 - 2015)

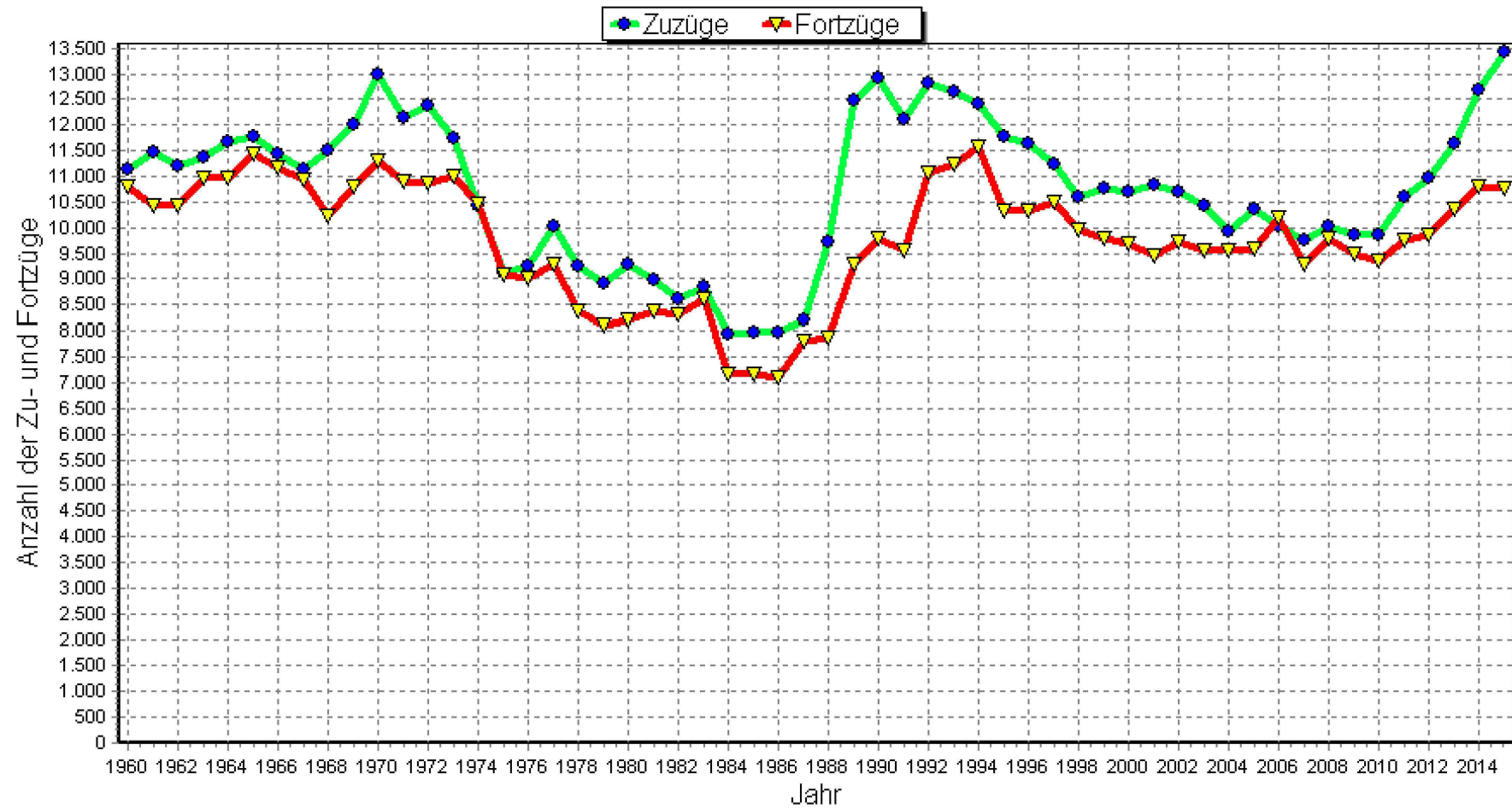


## Zuzüge und Fortzüge in der Stadt Traunreut 1960 bis 2016





## Zuzüge und Fortzüge im Landkreis Traunstein 1960 bis 2015



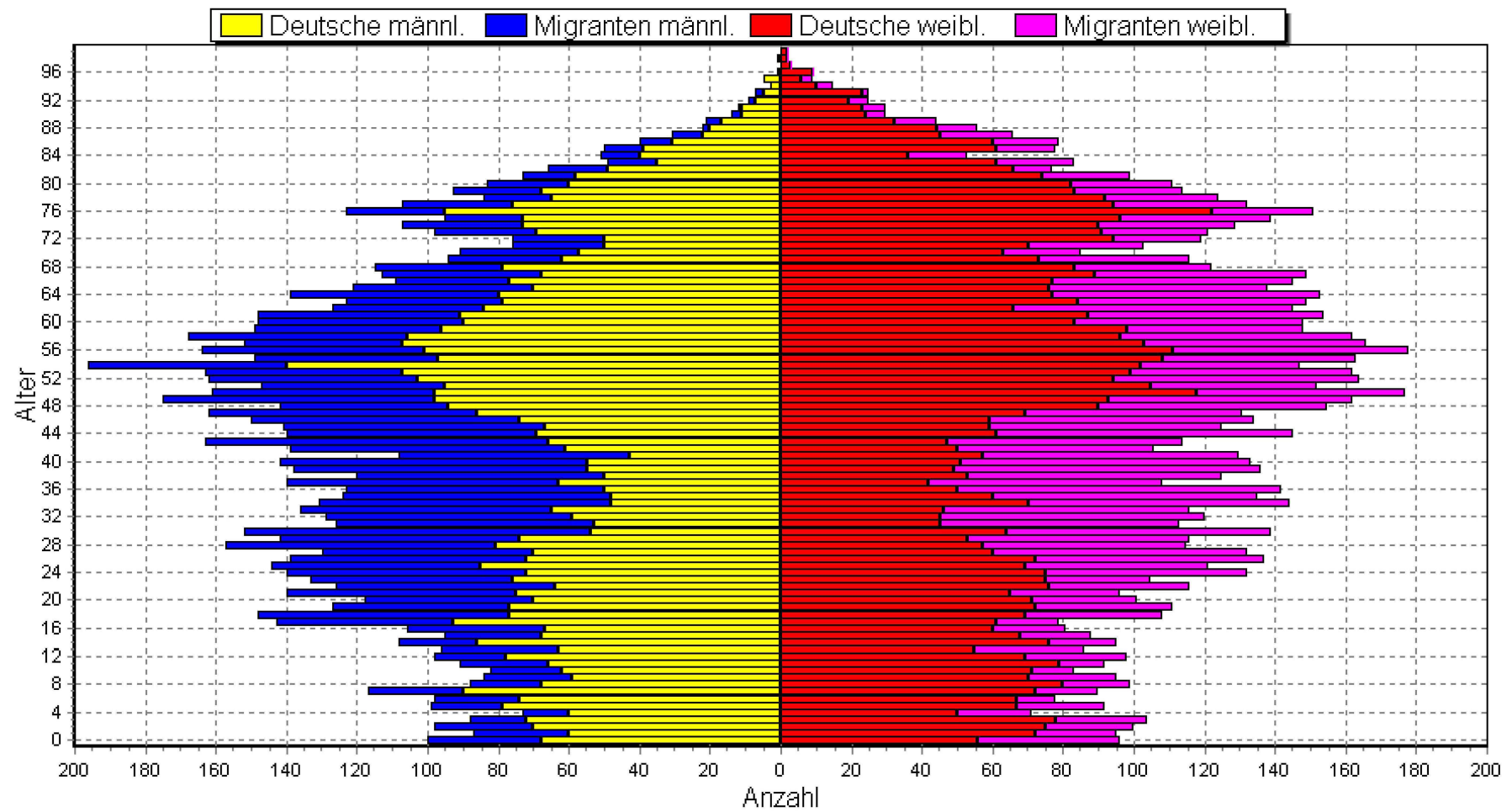
Anzahl der in den letzten 8 Jahren in die Stadt  
Traunreut zugezogenen (und verbliebenen)  
EU-Ost-Ausländer und Flüchtlinge

Anzahl	EU-Ausländer	Flüchtlinge
am 16.10.2016	1.531	472
am 04.05.2017	1.736	385

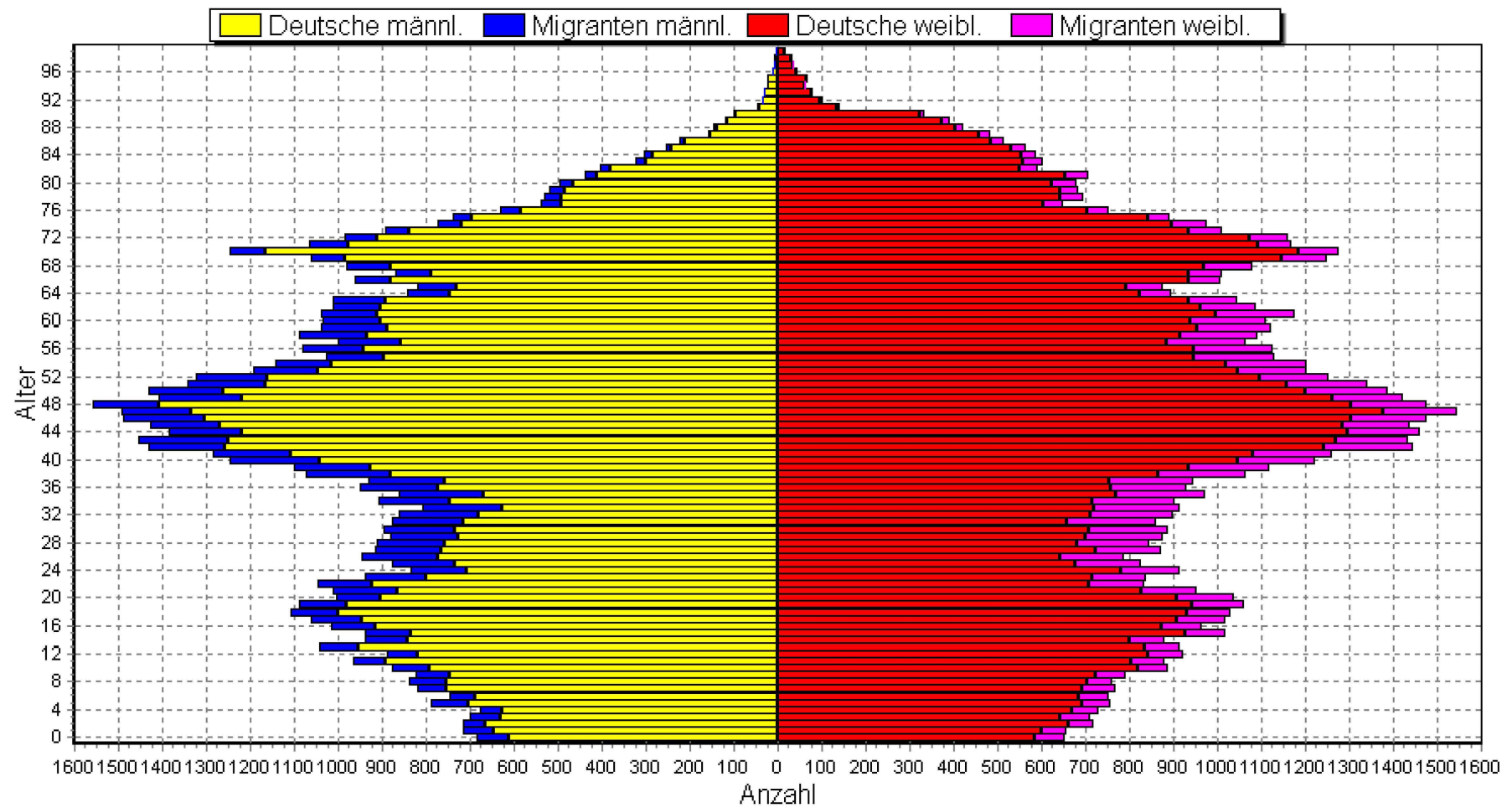
# Ursachen der Wanderungsgewinne

- Flüchtlinge
- Ersatzbedarf für die altersbedingten Austritte aus dem Erwerbsleben
- Rückläufige Zahlen der Einstellpotentiale
- Anstiege der Zahl der Arbeitsplätze

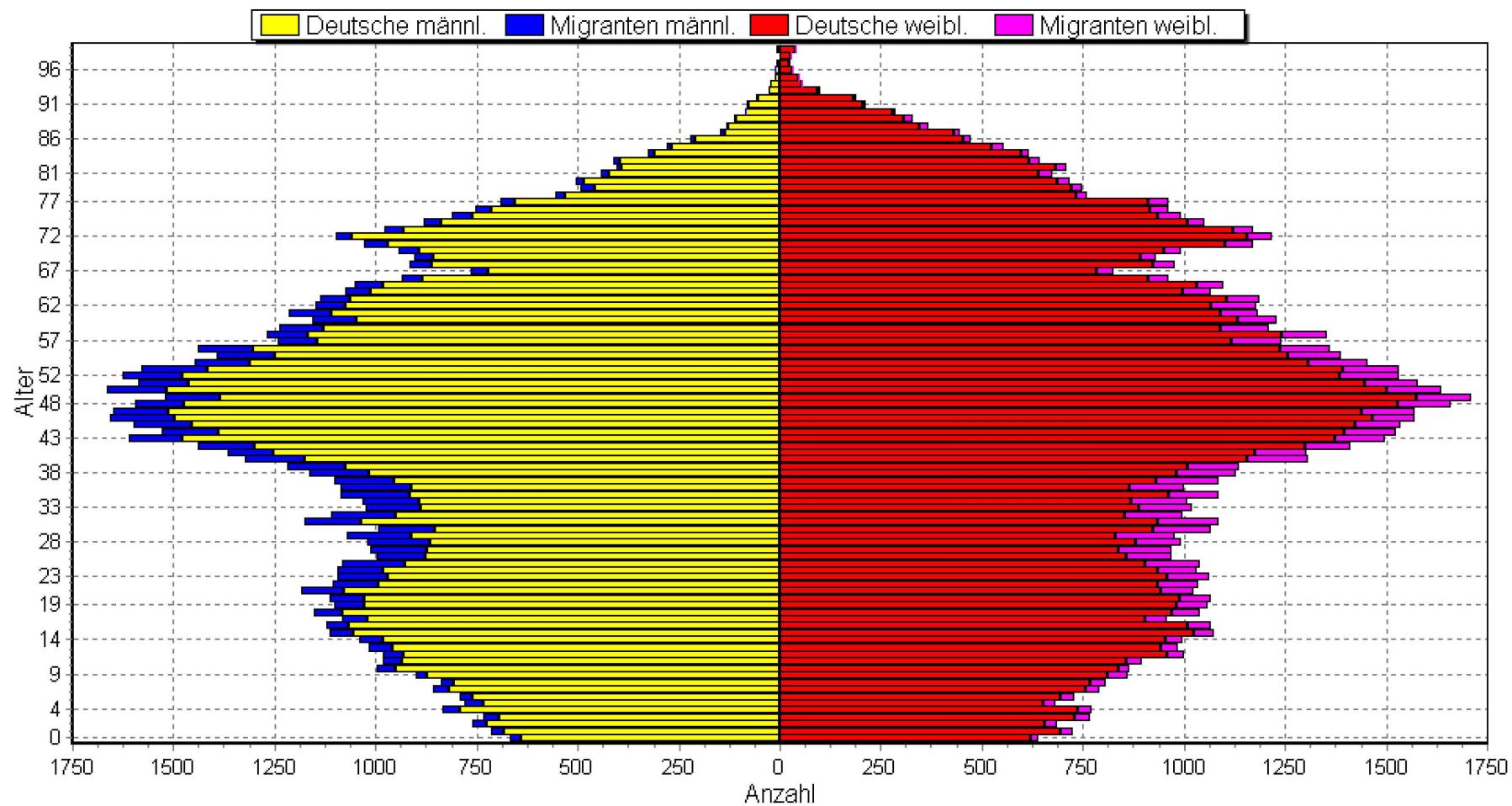
## Altersstruktur (Alterspyramide) in Traunreut am 05.10.2016



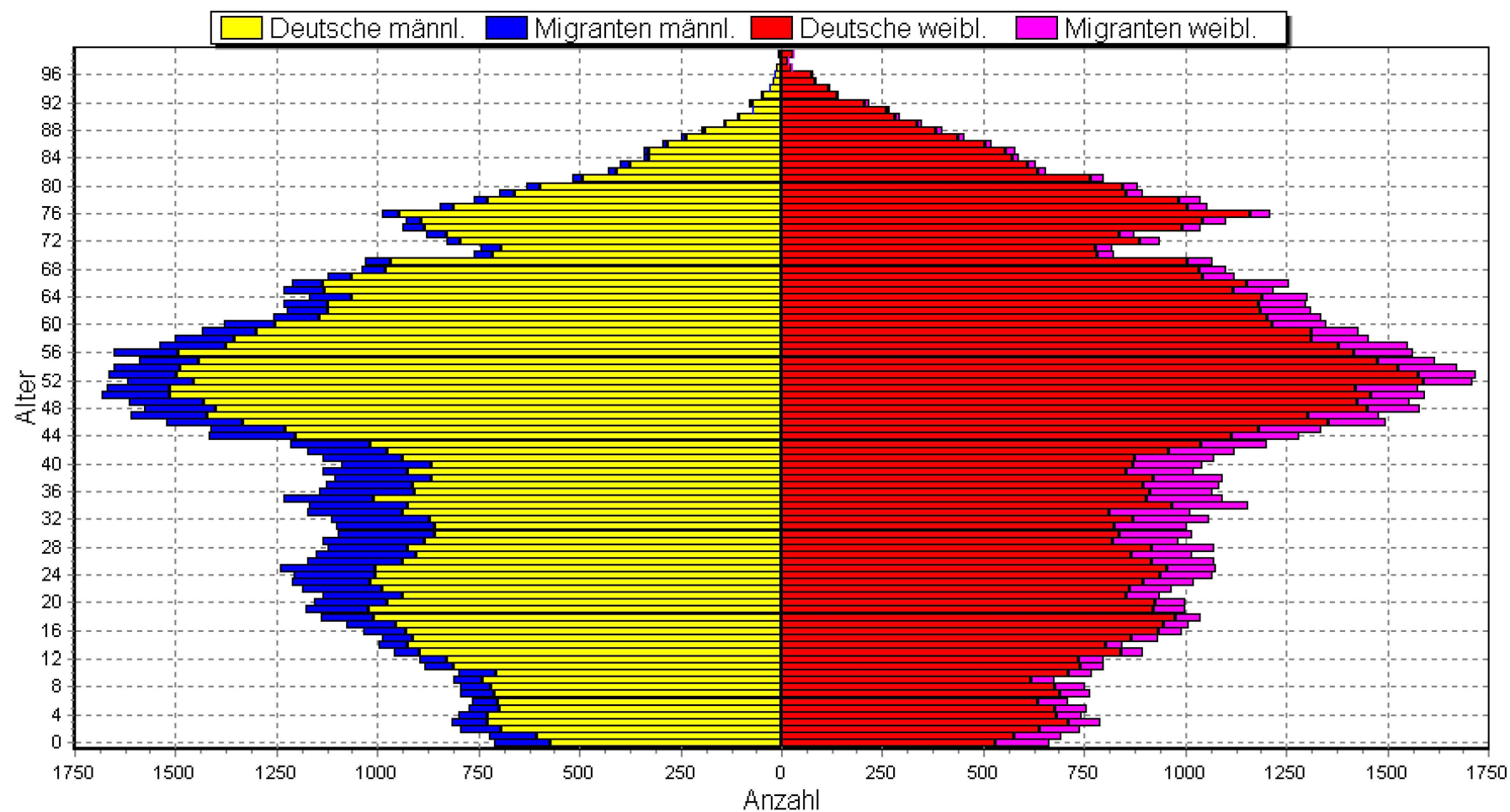
## Altersstruktur (Alterspyramide) im Landkreis Traunstein am 30.06.2015



## Altersstruktur (Alterspyramide) im Landkreis Passau am 12.09.2012



## Altersstruktur (Alterspyramide) im Landkreis Passau am 22.03.2016



## Zusammensetzung der Zuzüge in die Stadt Traunreut

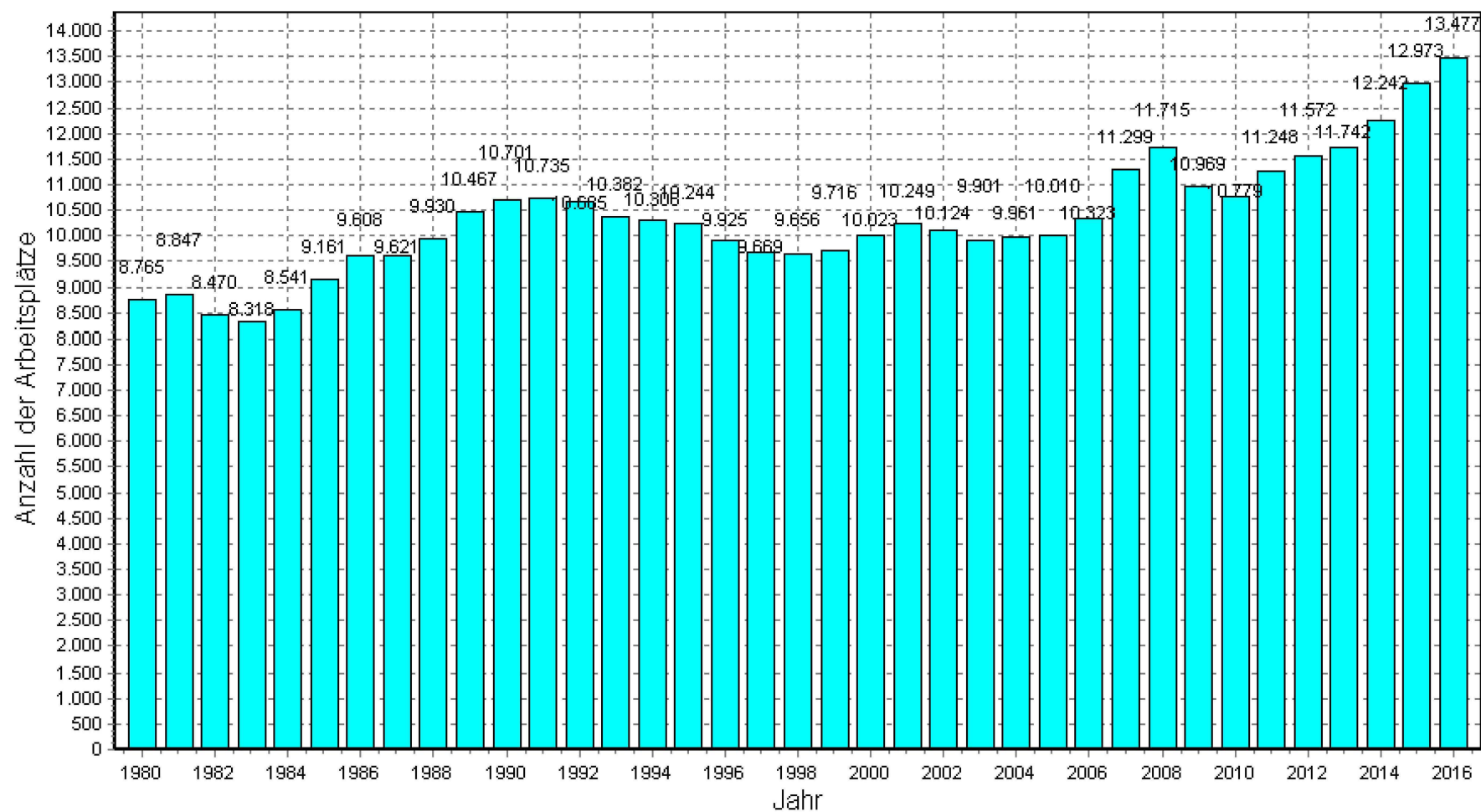
Zuzug vor .. Jahren	Deutsche	Migranten	Migranten%
0 bis unter 1	397	931	70,1%
1 bis unter 2	448	635	58,6%
2 bis unter 3	441	474	51,8%
3 bis unter 4	416	338	44,8%
4 bis unter 5	379	278	42,3%
5 bis unter 6	367	191	34,2%
6 bis unter 7	299	141	32,0%
7 bis unter 8	306	138	31,1%



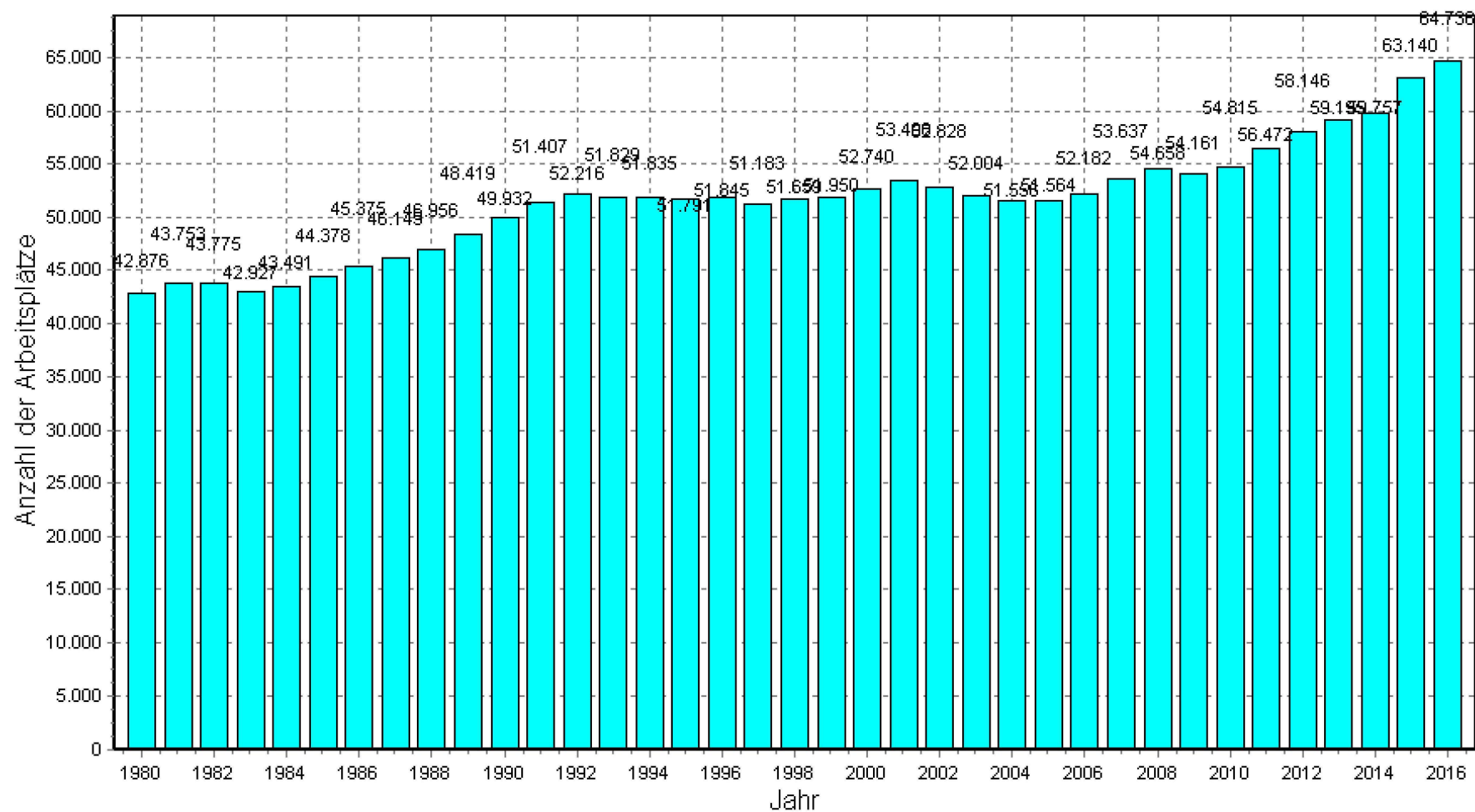
## Zusammensetzung der Zuzüge der letzten 8 Jahre in die Stadt Traunreut

Zuzug vor .. Jahren	Flüchtlinge	EU-Osteuropa
0 bis unter 1	363	417
1 bis unter 2	102	381
2 bis unter 3	40	295
3 bis unter 4	11	207
4 bis unter 5	8	137
5 bis unter 6	6	81
6 bis unter 7	5	62
7 bis unter 8	0	39
0 bis unter 8	535	1.619

## Zahl der Arbeitsplätze für soz.vers.pfl. Beschäftigte in der Stadt Traunreut 1980 bis 2016



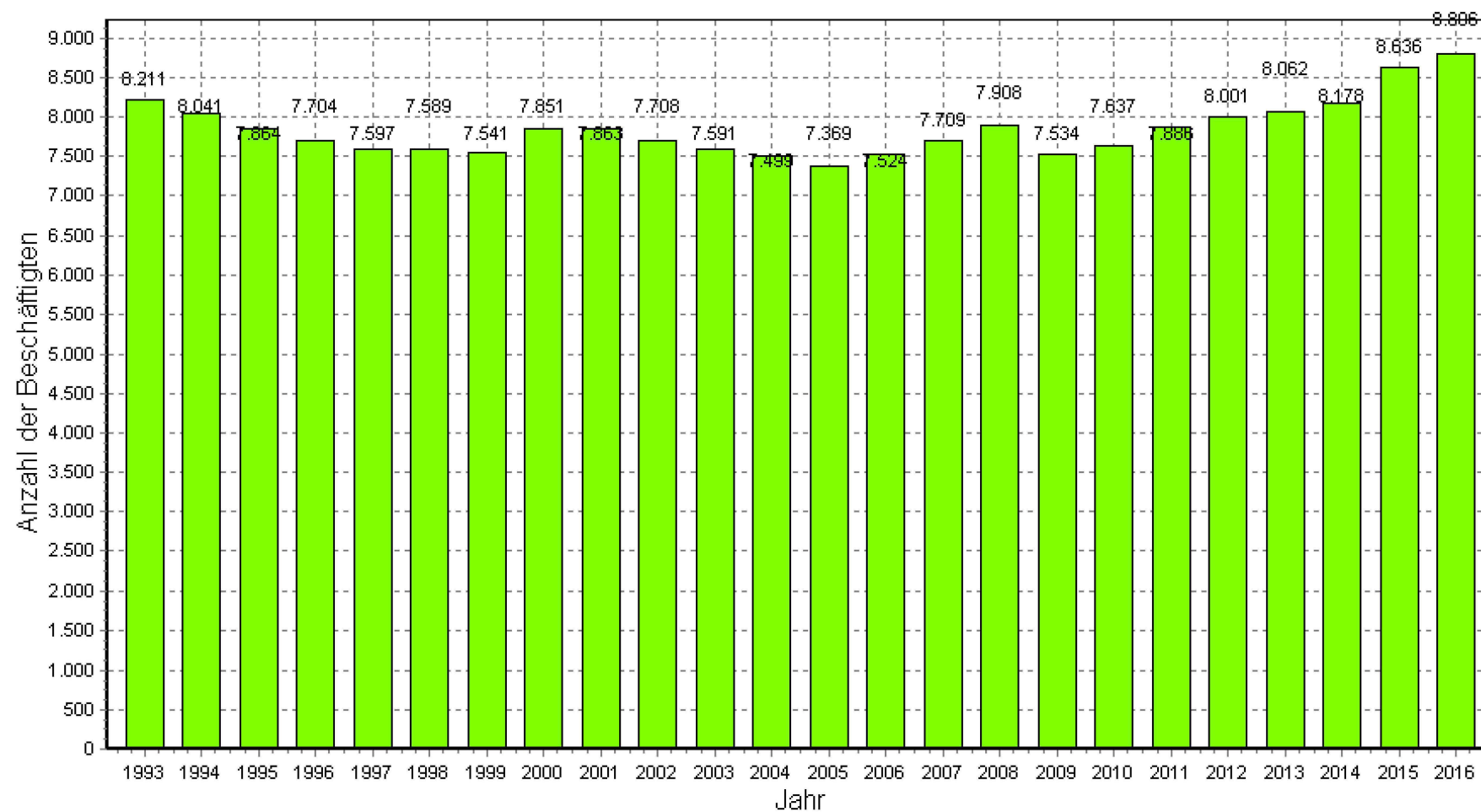
## Zahl der Arbeitsplätze für soz.vers.pfl. Beschäftigte im Landkreis Traunstein 1980 bis 2016



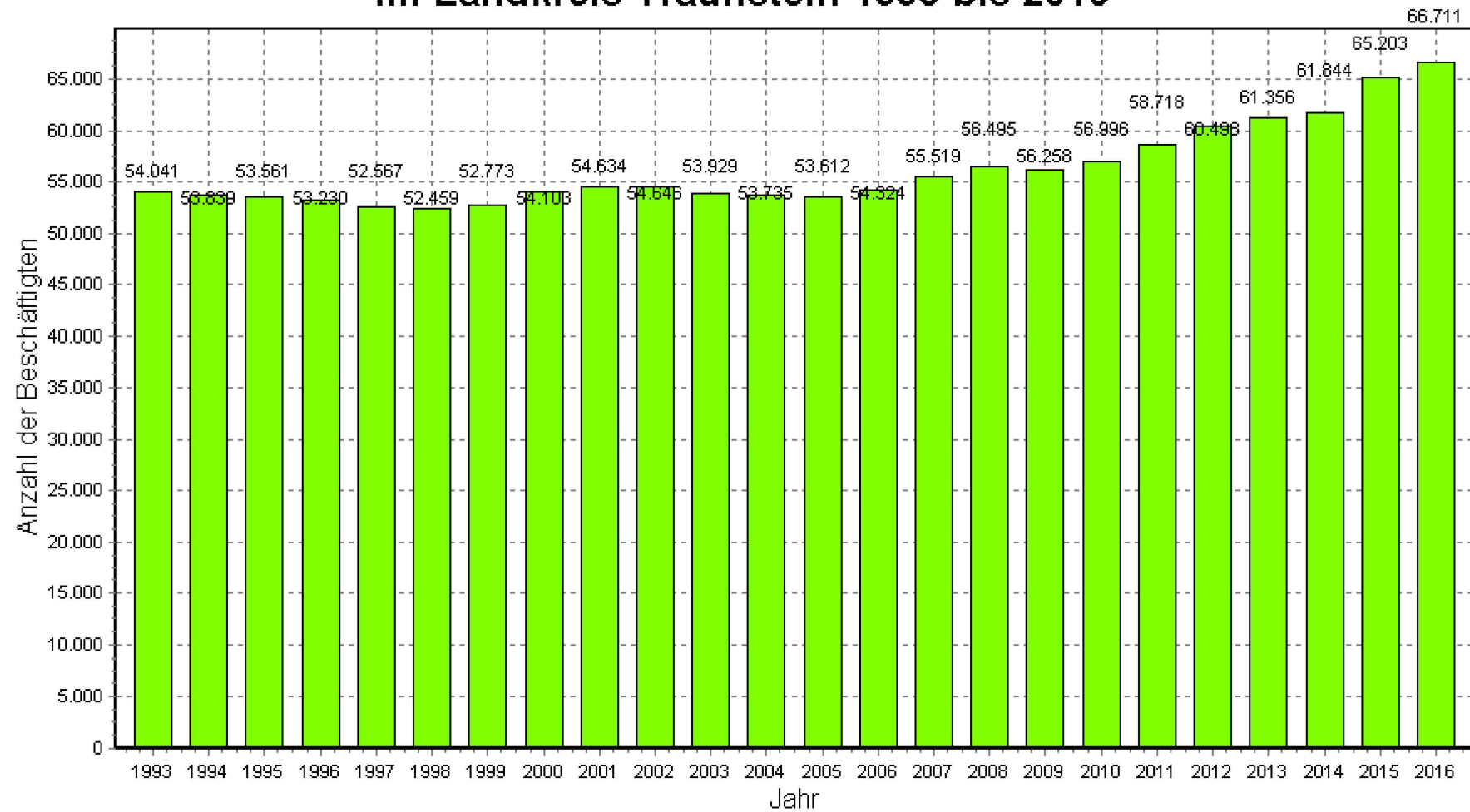
# Zuwanderungsprofile

- Die Zuwanderungen erfolgen im höheren Maß als die Flüchtlingszahlen hauptsächlich aus dem EU-Osteuropäischen Ausland
- Hauptherkunftsgebiete sind EU-Balkanländer (v.a. Ungarn, Rumänien, Kroatien) sowie osteuropäische EU-Länder (v.a. Polen)
- Die Zuwanderungen der Erwachsenen erfolgen vor allem in den Arbeitsmarkt

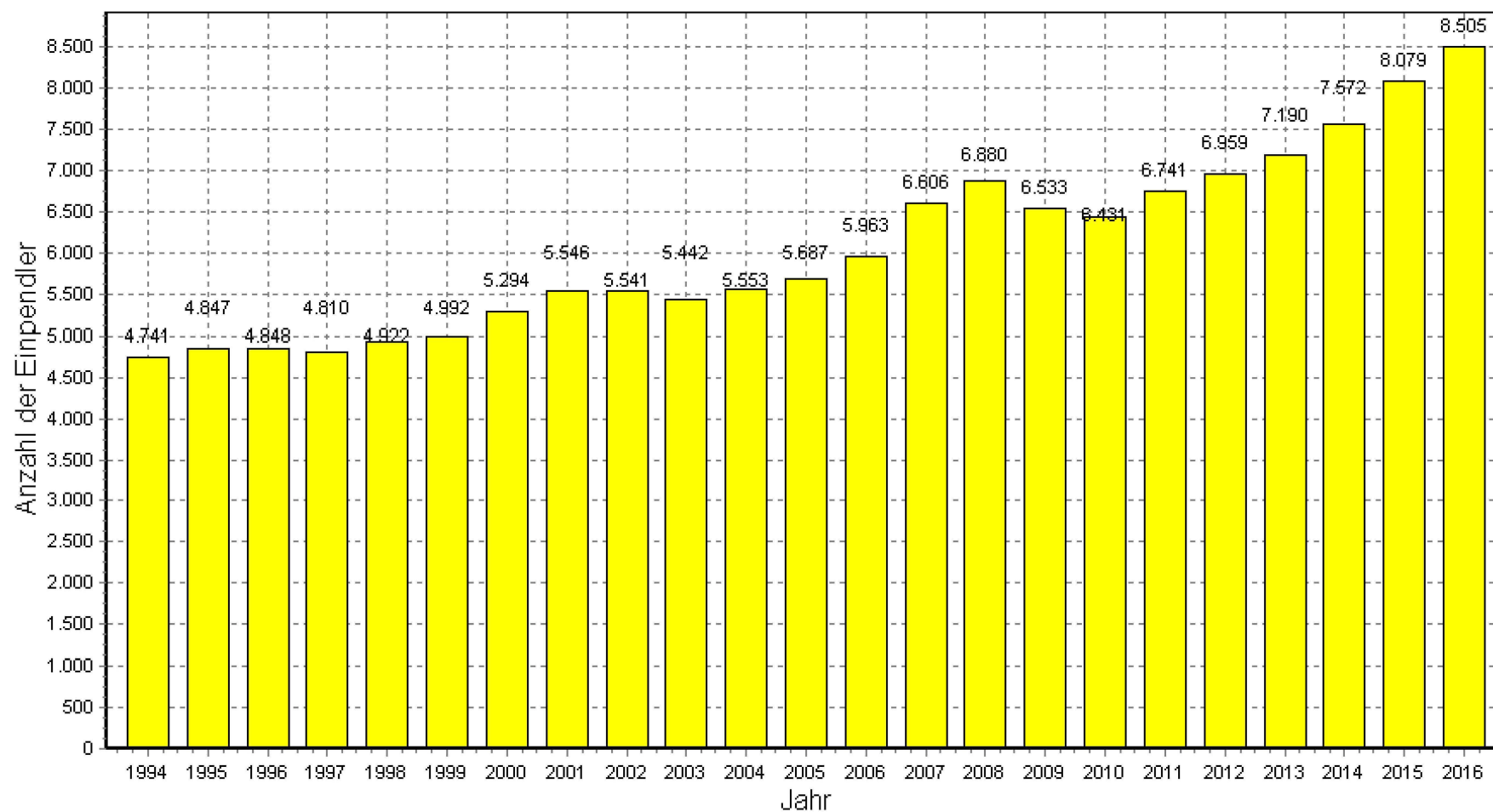
## Anzahl der sozialvers.pfl. Beschäftigten in der Stadt Traunreut 1993 bis 2016



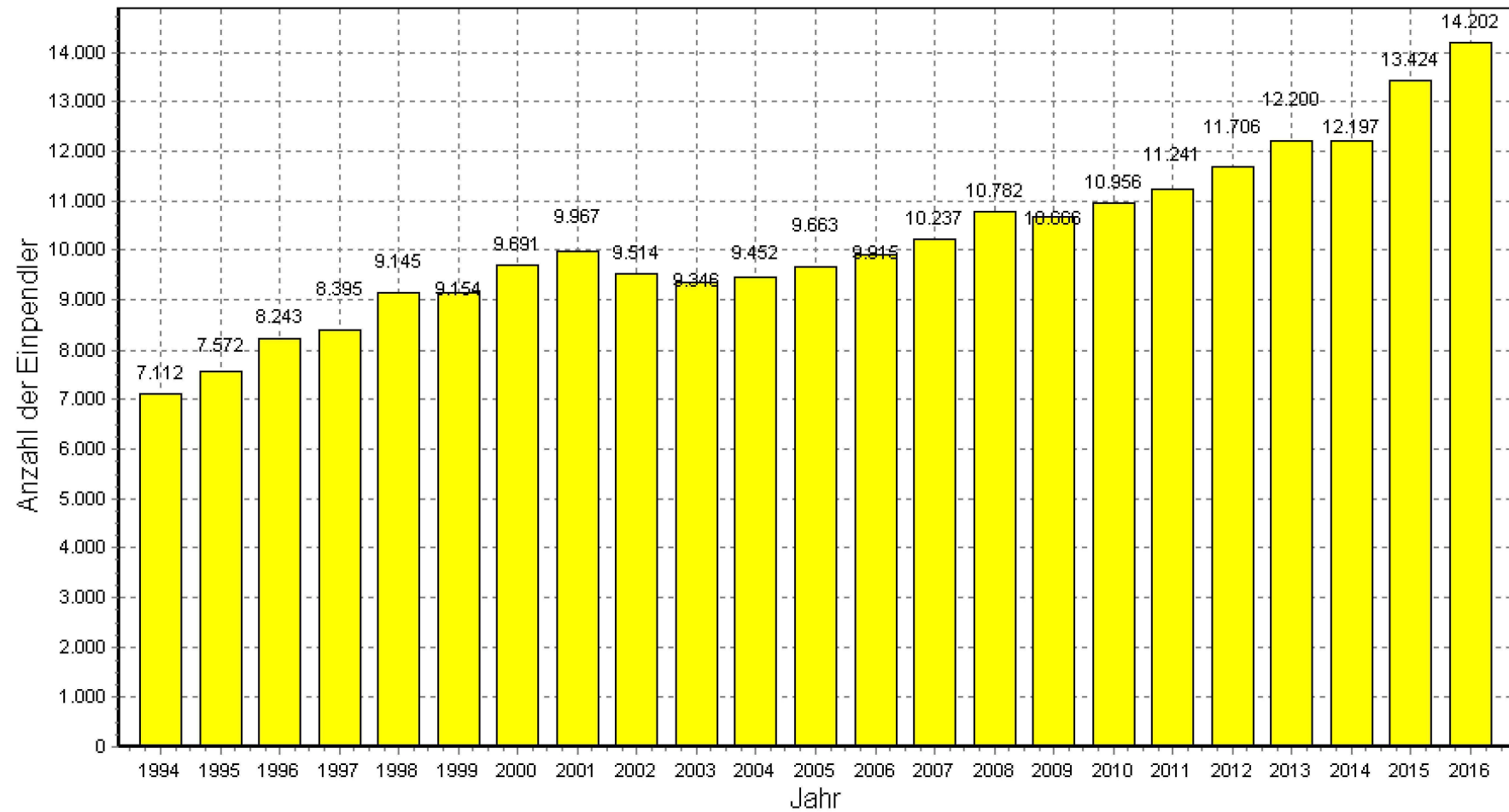
## Anzahl der sozialvers.pfl. Beschäftigten im Landkreis Traunstein 1993 bis 2016



## Anzahl der Einpendler in der Stadt Traunreut 1994 bis 2016

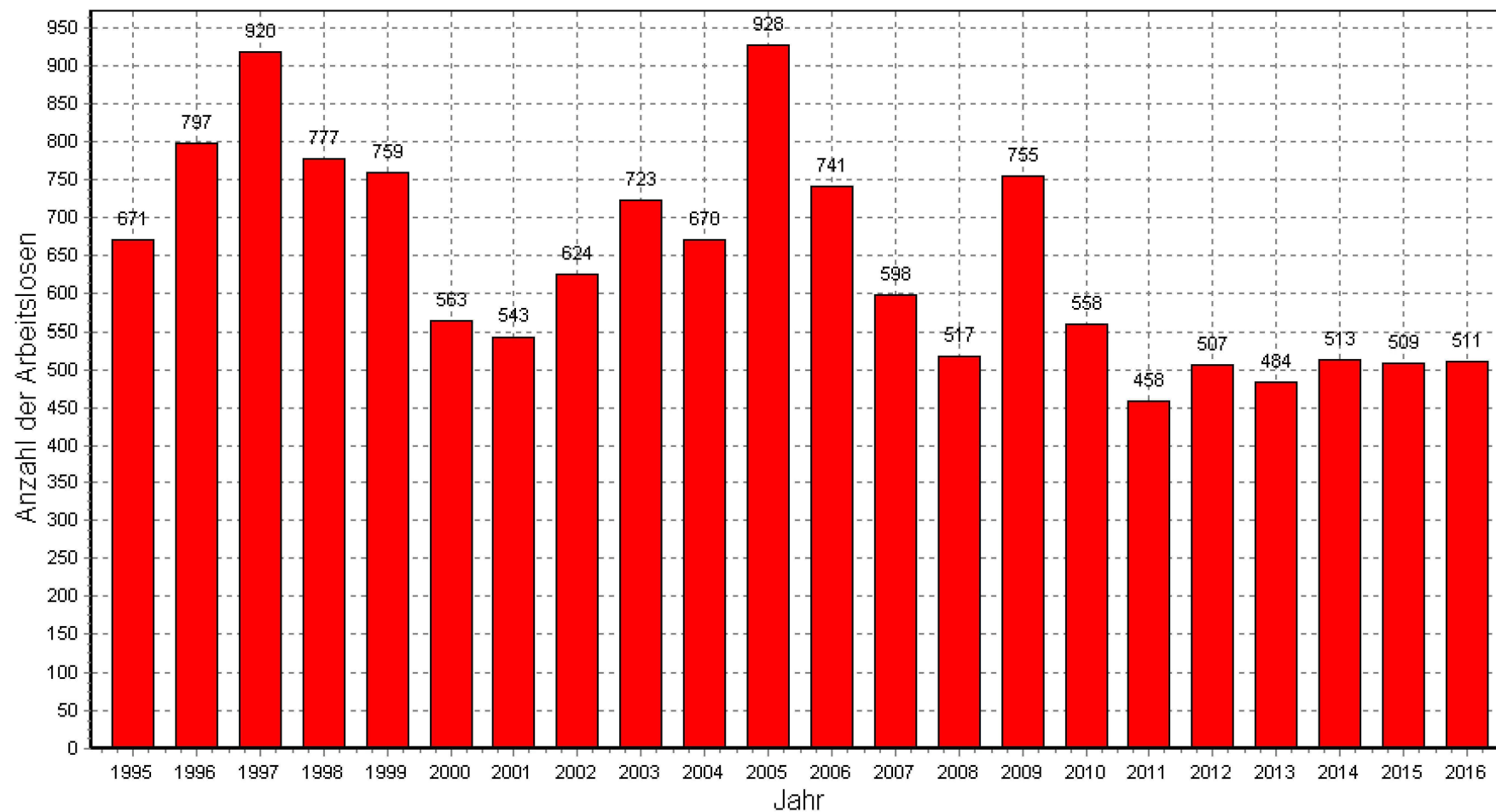


## Anzahl der Einpendler im Landkreis Traunstein 1994 bis 2016

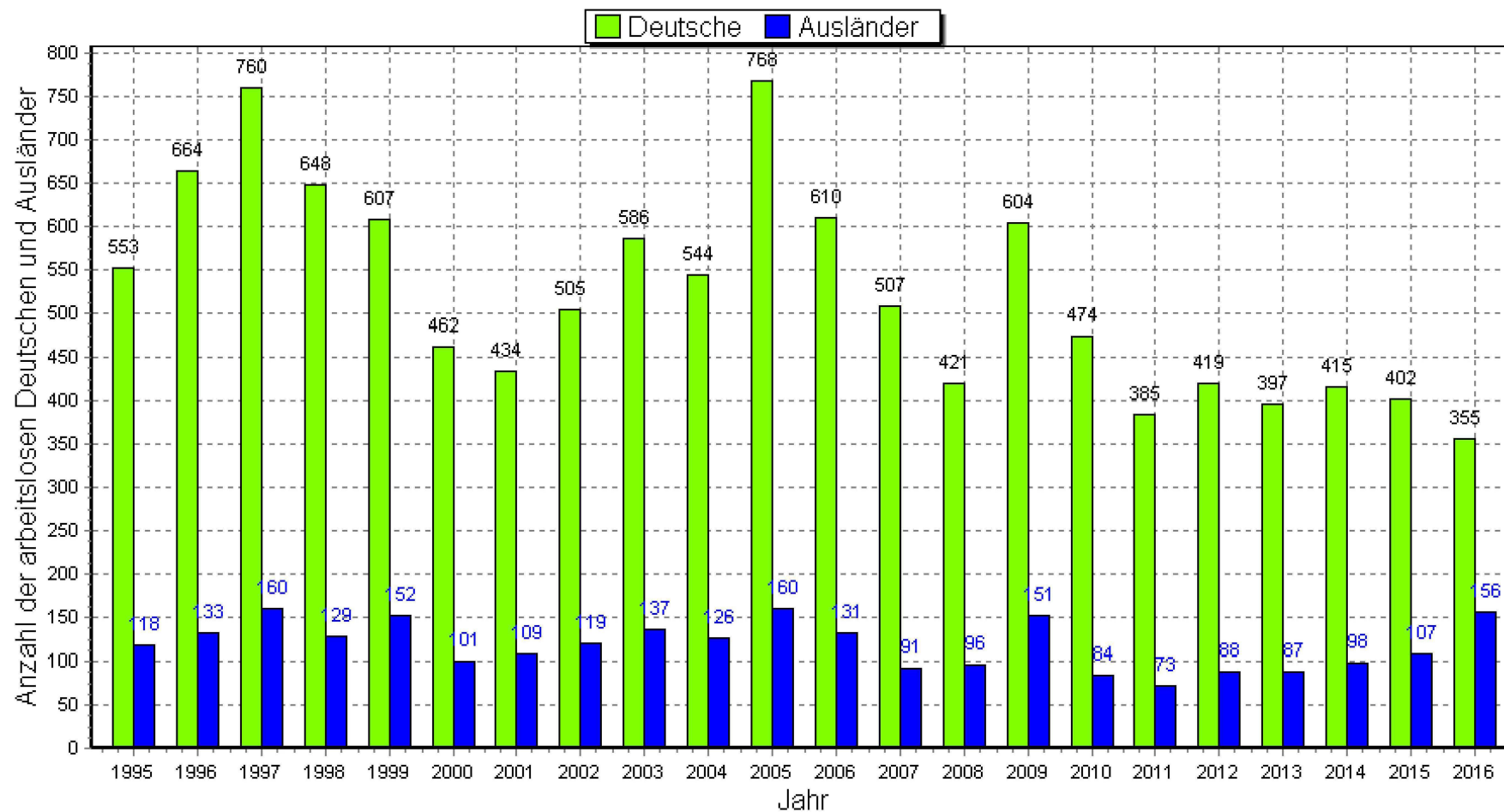




## Anzahl der Arbeitslosen in der Stadt Traunreut 1995 bis 2016



## Anzahl der arbeitslosen Ausländer und Deutschen in der Stadt Traunreut 1995 bis 2016



# Perspektiven

- Die Zuzüge (zumindest aus dem EU-Raum) werden auch in den kommenden 10 bis 15 Jahren weiter andauern und die Gesellschaft sowie den Ausbildungs- und Arbeitsmarkt nachhaltig verändern
- Unter den Zuzügen befinden sich nennenswerte Zahlen von Kindern und Jugendlichen, die für den lokalen Arbeitsmarkt ein wachsendes Potenzial darstellen

# Weitere Analysemöglichkeiten

- Zusammensetzung nach Alter und Geschlecht
- Zusammensetzung nach Herkunftsland und Verweildauer
- Quantifizierte Perspektiven für Kindertagesstätten und Schulen
- Quantifizierte Perspektiven für den Ausbildungs- und Arbeitsmarkt